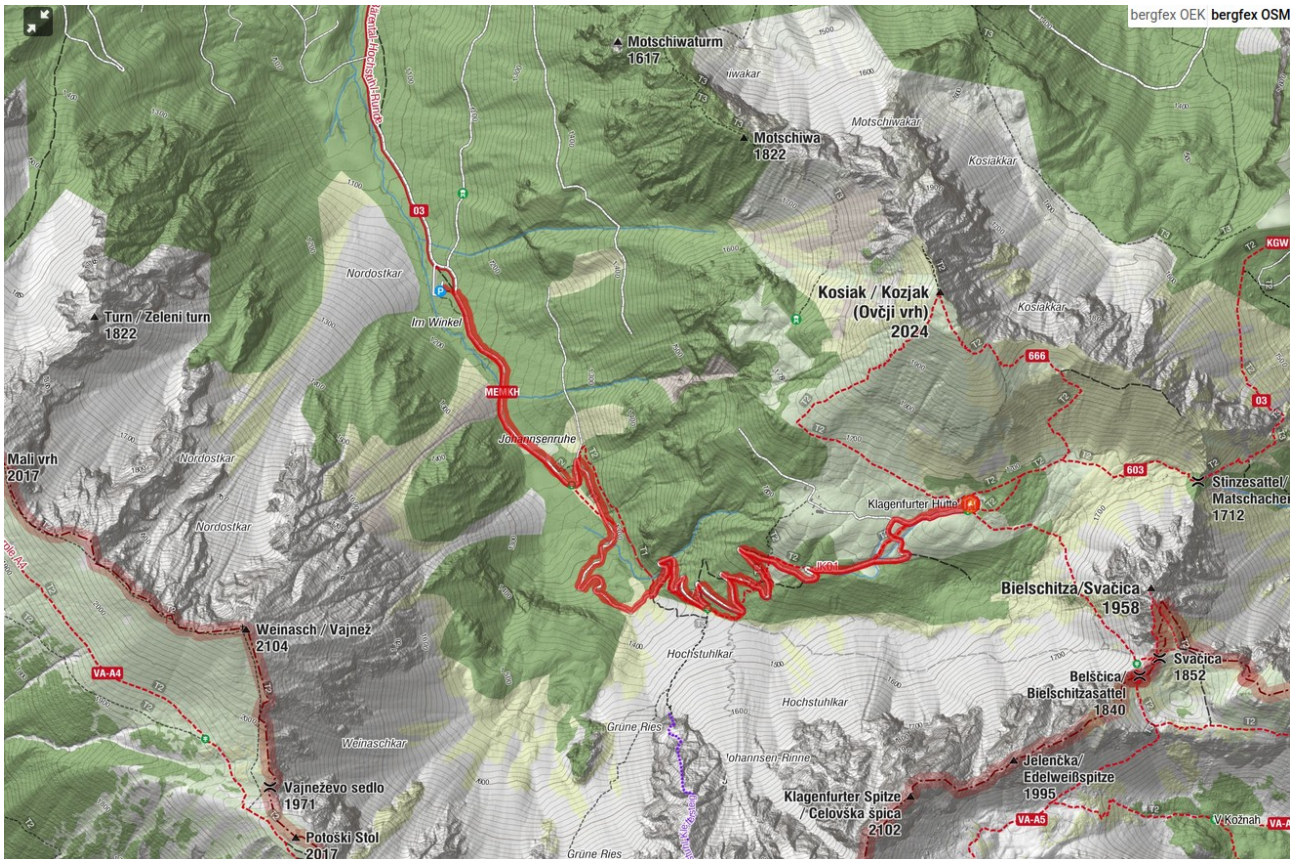


## Klagenfurter Hütte



Aufzeichnung mit Bergfex App; Karte: Google Maps

Von Feistritz im Rosental zweigt man ab ins Bärenal. Man fährt bis zum letzten Parkplatz – Johannsenruhe. Der letzte Teil der Anfahrt zum Parkplatz ist eine sehr schlechte Schotterstraße durch den Wald aber nicht gefährlich. Vom Parkplatz führt der Weg über eine Forststraße und Abkürzungen bis zur Hütte. Man kann aber auch gänzlich auf der Forststraße bleiben.

Für den gemütlichen Aufstieg mit einigen Fotopausen für diverse Alpenblumen **1,2** u. **6,7** haben wir 1 Stunde 40 Minuten gebraucht.

Das Panorama, bereits beim Aufstieg, aber besonders bei der Hütte ist unbeschreiblich. Man steht direkt vor dem gewaltigen Gebirgsmassiv **4,5,8** u. **3**, das sich links beginnend von Bischtiza über Edelweißspitze, Klagenfurter Spitze, Hochstuhl (2237 m) und weiter bis zum Weinasch erstreckt.

Das Essen auf der Hütte **9,10** (Hüttengröstl und große Käspresknödelsuppe) war sehr üppig und die Suppenportionen viel zu groß.